

Welcome to the Hands of Karges.

Here in our brochure, you will see the magnificent pieces with which Karges has achieved success in the world's homes, today. And why Karges quality has become the standard of excellence wherever furniture is judged.

On our right, you will also see the people who create the differences between a mass-produced piece and a masterpiece.

Karges artisans are committed to let every chair, table, armoire and bed emerge with the integrity and hand-craftsmanship machines can never duplicate.

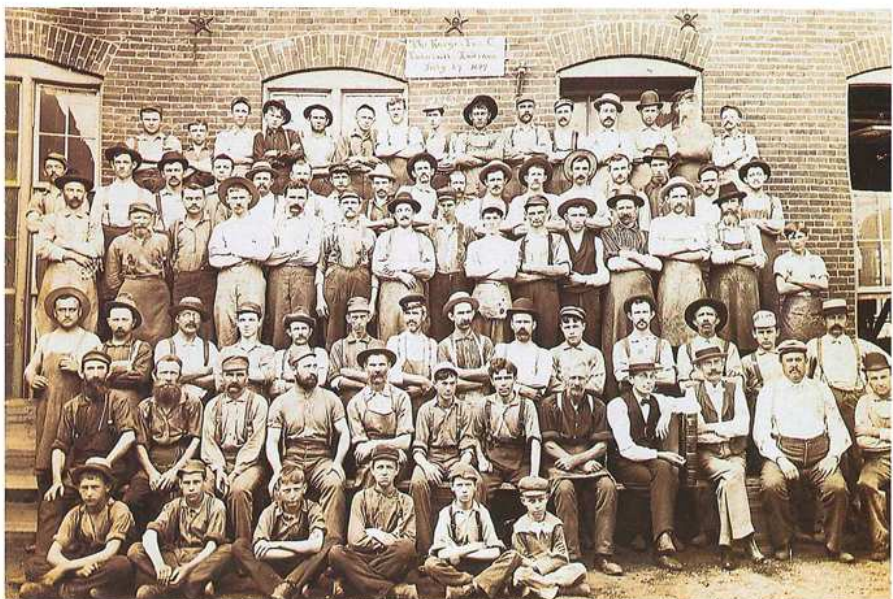
Before furnishing your home, we invite you to look closely at the quality differences you only find when you see the signature...



Joan Karges Rogier (4th generation)
& Edwin Karges (3rd generation)

カーゲスの世界へようこそ

ドイツのアルザス地方から移民してきた若き家具職人、Fellnand Karges が 1859 年インディアナ州エバンスビルに家具工場を創設し、かれの息子 Albert Karges が Karges Furniture Company を設立。カーゲス社は、今日のアメ리카ではわずかとなった Karges のもの創りの精神を受継ぎ、進化すべく家族経営を堅持している。時代の変遷にかかわらず、トラディショナルでデザイン性の優れた最高の作品を創り、世におくり出している数少ない Highend 家具メーカーである。カーゲス社のモットーである「BY HAND」は「手作り」というだけでなく、「決して真似をしない、そして真似をされない」物を創るという意味も込めた言葉である。四代目の社長である Joan Karges は「世界の中でも最高の家具を創るには、ゆっくりと注意深く、そして多くの経験を積み重ねる事である「BY HAND」のカーゲス哲学を今後も堅持し続ける。



*P*ictured below is the Karges team of 1899. The products of their labor have become fine antiques scattered all over the world.



664 ベネチアンダイニングテーブル
W1830×D360×H1220×I1740

4678 ベネチアンサイドチェア
W540×D680×H1030×SH470
4679 ベネチアンアームチェア
W590×D700×H1070×SH470

ダイニングシリーズの傑作であるこのベネチアンシリーズは、優美な曲線と美しい塗目が気品ある空間を演出している。

木の真実と美～Timeless Beauty～

木は生かされ「木の芸術」として創り出されるのが理想である。優れたクラフトマンは、それが理想であり任務であると考えている。一番大切なことは信頼であり、優れたデザイン・高度な品質により、新たな価値を創り出している。職人の技能とアーティストの共同作業により、信頼できるものをお客様にお届けしている。あなたの家を特別にそして、美しく飾るであろうカスタム仕上げの家具は、お客様にとってより特別なものになるであろう。カーゲスの家具は全ての製品にシリアルナンバーを刻印したプレートがさりげなく付けられている。このシリアルナンバーには材質・仕上げの色などの情報が記録され、何年たっても同じ仕様の家具の追加注文が受けられるシステムを創業以来と続けているのである。



433 ルイ15ビュッフェ
W1070×D520×H820



860 チップベンデル ダイニングテーブル
W1800-3350×D1200×H740
4930 チップベンデル サイドチェア
W560×D565×H960
4931 チップベンデル アームチェア
W650×D610×H990



305X ルイ16ダイニングテーブル
W1200-2040×D1200×H740
4942X ルイ16サイドチェア
W530×D630×H980
4943X ルイ16アームチェア
W635×D630×H980

※カスタムオーダーフィニッシュ



4841 ルイ15アームチェア
W610×D660×H1080×S1480

家具の中の芸術

カーゲスはクラフトマンによる家具創りだけではなく、フィニッシュ（仕上げ）工程で芸術性にとみ、やさしく使い込んだ雰囲気の家を創り出している。この家具を手にして初めてこのすばらしさを理解できる。



430X ルイ15ブレイクフロント
W2060×D460×H2300

※カスタムオーダーフィニッシュ



220 リージェンシー ダイニングテーブル
#1520-2140×H1740
4993X リージェンシー アームチェア ※カスタムオーダーフィニッシュ
W560×D635×H840



431 ルイ15キュリオ
W1250×D450×H2300



434 ルイ15サーバー
W1260×D480×H880

ルイ王朝の優雅な曲線が人々の心を和ませる。カーゲス家具が創り出す和やかな至福の空間をお楽しみください。



4784 ベネチアンランプテーブル
#220×H600



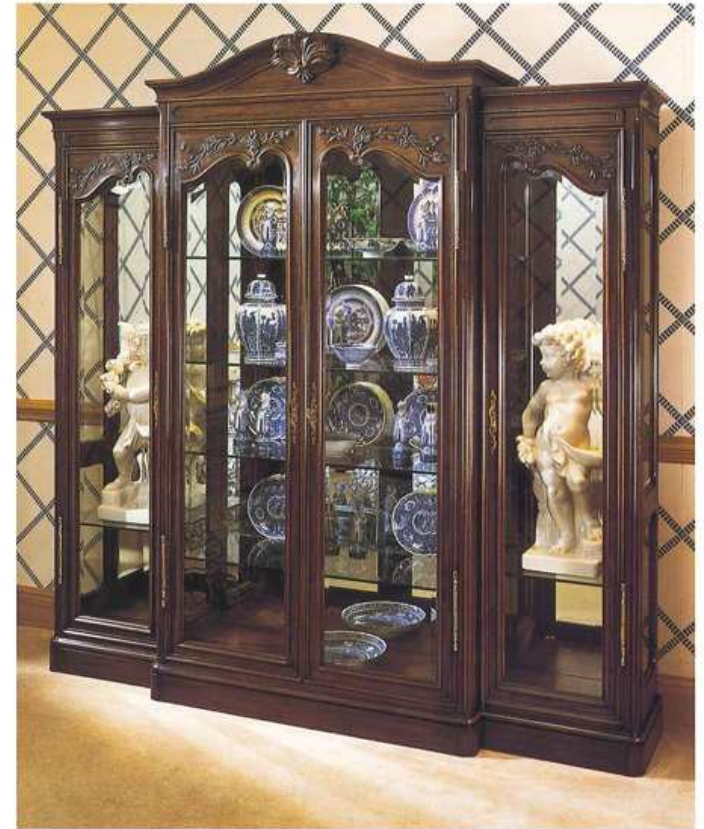
4857 ルイ15コーヒータブル
W1250×D600×H430
4883 ルイ15ソファ
W2160×D740×H920



464 ベネチアンランプテーブル
W550×D750×H1610



4633 ルイ15ランプテーブル
W560×D770×H1640



52 カントリーフレンチグランドキュリオ
W2160×D460×H2230



463 ルイ15コーヒータブル
W1550×D910×H460

特別な塗装工程

カーゲスの塗装(フィニッシュ)は木工のクラフトマンシップを受け継ぎ、家具の総仕上げとしての役割をはたすべくカスタマー別の塗装を一人のスペシャリストによって仕上げられる。そのため、それぞれ調和がとれた家具に仕上げられる。さりげなく届けられるカーゲスの家具は、社長自らがファイナルインスペクションを行い世に出されている。



4853 ルイ15エンドテーブル
#770×H590



4110X デイレクトワールランプテーブル
W650×D480×H600

※カスタムオーダーフィニッシュ



4114X デイレクトワールコーヒータブル
W1070×D1070×H510

※カスタムオーダーフィニッシュ

ギリシャ彫刻のエンタシスの頭柱をモチーフに作られたベダスタイルは柱飾りの美しさを間近に楽しむことができる作品である。



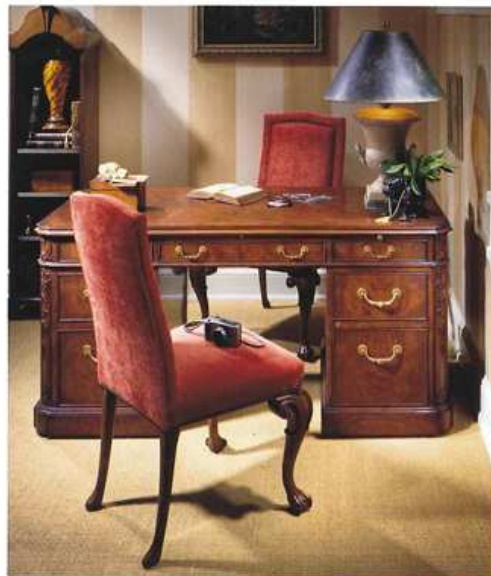
392 コリンシアン コーヒーテーブル
#910×H430
4891X ルイ16アームチェア ※カスタムオーダーフィニッシュ
W690×D710×H1040



4118X デイレクトワール コーヒーテーブル ※カスタムオーダーフィニッシュ
W1530×D760×H510

引き出し

引き出しは Red Oak の無垢材を使い、組手は頑丈な蟻継ぎ構造によりできています。内側は丁寧に磨かれており、ラッカー・ワックスの塗装がなされています。カーゲス氏によると、女性のストッキングを裂かないためにエッジはなめらかでなければならないとのこと。接合部・底面のすべるような仕上げと内側のなめらかさを感じ取っていただきたい。



484 フレンチ リージンシーデスク
W1580×D760×H1760



917X クイーンアンヴェロ ※カスタムオーダーフィニッシュ
W1080×D560×H2300



466 ベネチアンコーヒーテーブル
W1680×D1060×H410



266 ジョージアン チェスト
W1150×D520×H880

ジョージアン様式

ジョージアン時代の良き香りを残す逸品。ウォールナットの空目の美しい抽斗は、やわらかい曲線を描き、柱は細やかな透かし彫りが施されているこのチェストはまさに、ジョージアンスタイルの傑作である。



451 ルイ15デスク
W1170×D610×H1740



445 ルイ15キュリオ
W1270×D490×H2190

優美な曲線を描く脚、シェルをモチーフに形どった彫刻は、お部屋の壁面をやさしく輝かせる作品である。



4823X ベネチアンコンソール
W1600×D530×H810

※カスタムオーダーフィニッシュ



428 チップendaleールホールコモード
W1100×D360×H920



5794X ロスチャイルドコンソール
W1060×D460×H850

※カスタムオーダーフィニッシュ



865X クイーンアンキャビネット
W1000×D360×H1620

※カスタムオーダーフィニッシュ

ロスチャイルドコンソール

個性が際立つ一品。手創りの贅をきわめたカーゲスの家具の中でもこのコンソールは、熟練の職人の手によって仕上げられている。天板の大理石そのものの細かい縞目や渦巻き模様は、手で触れてみてはじめて、木に施されたペイントであると気付くほど精巧なものである。



236X リーゼンシャーダイニングテーブル
#1220×H740

※カスタムオーダーフィニッシュ



308 ルイ16ハーフムーンビュッフェ
W1540×D780×H1920



667X ベネチアンサーバー
W1150×D540×H830

※カスタムオーダーフィニッシュ



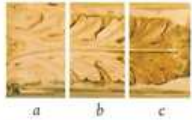
4704 ジョージアンミラー
W870×H1440
700 ジョージアンドレッサー
W1950×D540×H820

Evansville Museum Honors "Karges by Hand"



CARVEDの職人芸

カーゲスはマシンカービング(a)のあと、人の手によるリカービング(b,c)により、彫りの深い味わいのある彫刻を創り出している。ハンドメイドによる不揃いもマシンにない味わいを生み出している。カーゲスの作品はそれを手に入れた人に、手入れの要求とその楽しみを作り出している。



ダブルスブライン構造

家具創りで最も難題とされる扉の斜め継ぎに、カーゲスでは独自のダブルスブライン工法を編み出し、最も頻繁に使われる扉の強度向上を行っている。この工法は熟練の技能に加え高度な精度が要求される。



名譽あるダフネ賞に輝いたロスチャイルドコンソール。大理石模様の天板と手描きのリーフ・赤いボンが芸術の世界へと家具を昇華させている逸品である。



アンティークフィニッシュは使い込んだ味をみごとに表現し、安らぎの空間を演出してくれる逸品でもある。

"To Surround The Collector Of Interior
Furnishings With Timeless Beauty."



4966X ヘッブルホワイト サイドチェア
W570×D610×H1010

※カスタムオーダーフィニッシュ

歴史上最も優美な椅子「ヘッブルホワイトの伝説」

ダフネファニチャー賞を受賞したこの椅子は、ニューヨークメトロポリタン美術館に展示されているエラス・ハスケット・デービーの椅子を見事に再生し、より芸術性の高い作品に仕上げられている。18世紀家具デザイナーのヘッブルホワイトが、病に冒されたフランスの姫君のためにデザインしたそれは、宮殿の華やかさと、ハッキンガム宮殿の警護兵の羽飾りをモチーフにした、装飾が施されている優美な椅子である。



厳しい検査にパスした製品だけに Karges のネームプレートが打ちこまれる。世に送り出される全てのカーゲスの作品はこのネームプレートとシリアルナンバーの記されたプレートにより、品質が約束されているのである。

